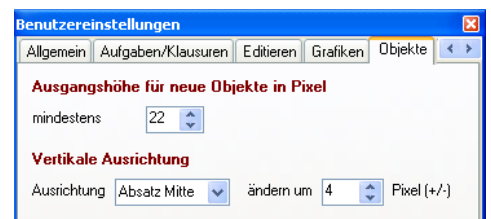
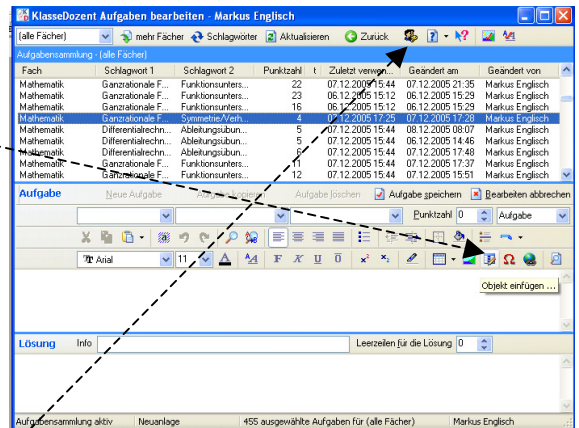


# KlasseDozent für „Mathematiker“

## 1. Erfassen einer Aufgabe mit Hilfe des Formel-Editors

- Um mathematische Formeln oder Funktionen einzugeben, klickt man zunächst auf die Schaltfläche (Objekt einfügen ...) und wählt anschließend den Formeleditor aus der Objektliste aus. Die Formel kann dann wie unter Word bearbeitet werden und wird nach Schließen des Editors in KlasseDozent eingebunden.
- KlasseDozent bindet jede Formel allerdings zunächst in der gleichen Größe ein, so dass bei längeren Formeln die Zahlen sehr klein erscheinen. Dieses Problem lässt sich jedoch beheben, wenn man die Formel mit der rechten Maustaste erneut öffnet und einfach wieder schließt. Jetzt erscheint die Formel in der gewohnten Größe.
- Da Formeln standardmäßig an der Grundlinie ausgerichtet werden, kann es sein, dass sie nicht mit dem Text bündig erscheinen. Daher sollte man in den Benutzereinstellungen nach Betätigen der Schaltfläche unter „Objekte“ die vertikale Ausrichtung auf „Absatz Mitte“ stellen.



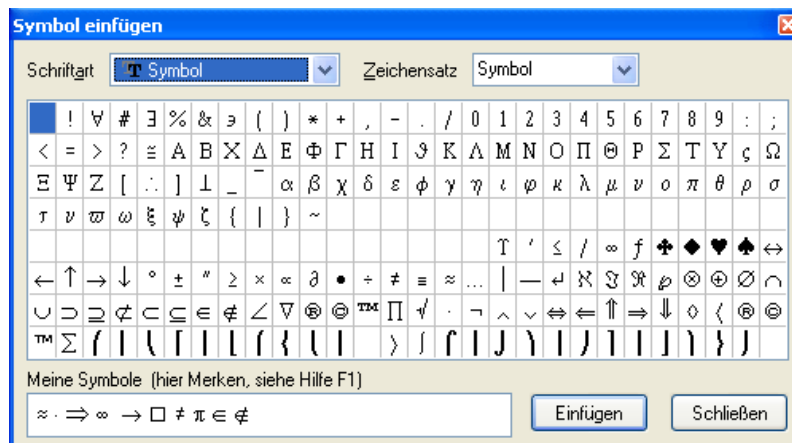
## 2. Erleichterung des Erfassens von Aufgaben

- Da das Erfassen von Aufgaben über den Formel-Editor sehr umständlich ist, empfiehlt es sich, für alle Aufgabentypen (z.B. Kurvendiskussion) eine Musteraufgabe zu erstellen. Diese kann dann bei der Aufnahme einer neuen Aufgabe kopiert werden, so dass das Gerüst der Aufgabe (z.B. Polynomdivision) beibehalten werden kann und nur noch die Zahlenwerte abgeändert werden müssen.
- Im KlaDoPedia-Pool der ARS (<http://www.kladopedia.de>) steht im Bereich Mathematik eine solche Musteraufgabe zum Import in den eigenen Aufgabenpool bereit.

## 3. Eingabe mathematischer Gleichungen ohne den Formeleditor

Einfache mathematische Gleichungen können auch ohne den Formeleditor unter Verwendung der Schaltflächen (Hoch- und Tiefstellen z.B. bei Potenzen oder Indizes) und „Symbol einfügen“ eingegeben werden.

Nach Betätigen von öffnet sich das folgende Fenster.



Unter der Schriftart „Symbol“ findet man alle griechischen Buchstaben sowie viele weitere mathematische Symbole, die man per Doppelklick in das Eingabefenster übernehmen kann. Außerdem hat man die Möglichkeit, im Feld „Meine Symbole“ die am häufigsten benutzten Symbole durch „Drag & Drop“ aus dem Eingabefenster zu hinterlegen.